

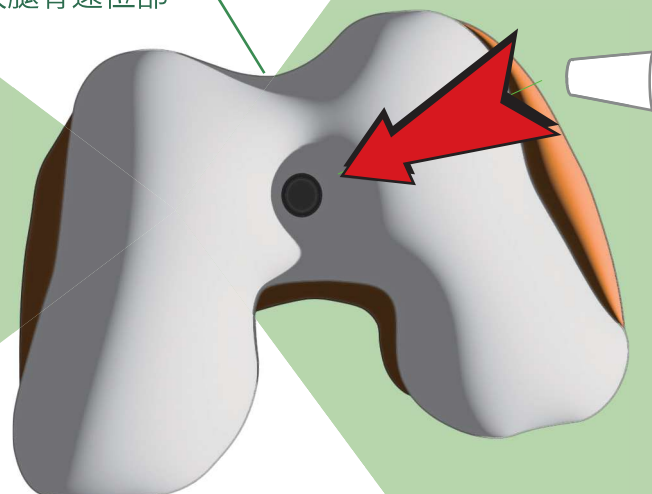
# Arrow Bone

## 吸収性骨再生用材料 | アローボーン



円錐台型

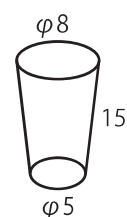
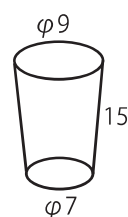
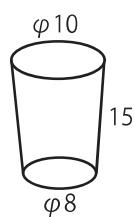
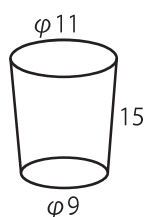
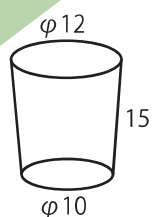
大腿骨遠位部



・イラストは使用イメージです

多重構造で気孔連通性に優れた骨補填材 **β-TCP**

製品情報：



形状	品番	寸法	機能区分略称
円錐台型	TC-1012-15	φ10 × φ12 × 15mm	AB-19
	TC-0911-15	φ9 × φ11 × 15mm	
	TC-0810-15	φ8 × φ10 × 15mm	
	TC-0709-15	φ7 × φ9 × 15mm	
	TC-0508-15	φ5 × φ8 × 15mm	

■効果・効能、用法・用量、禁忌を含む使用上の注意等については製品添付文書をご参照ください。

製造販売元（資料請求先）



株式会社 ブレインベース

〒140-0014 東京都品川区大井1丁目49番15号  
YK-17ビル6階

TEL: 03-3778-0745 FAX: 03-3778-4910

URL: <http://www.brain-base.com>

（営業時間 9:30～18:00（月～土））

アローボーンの親水性実験が  
こちらからご覧いただけます

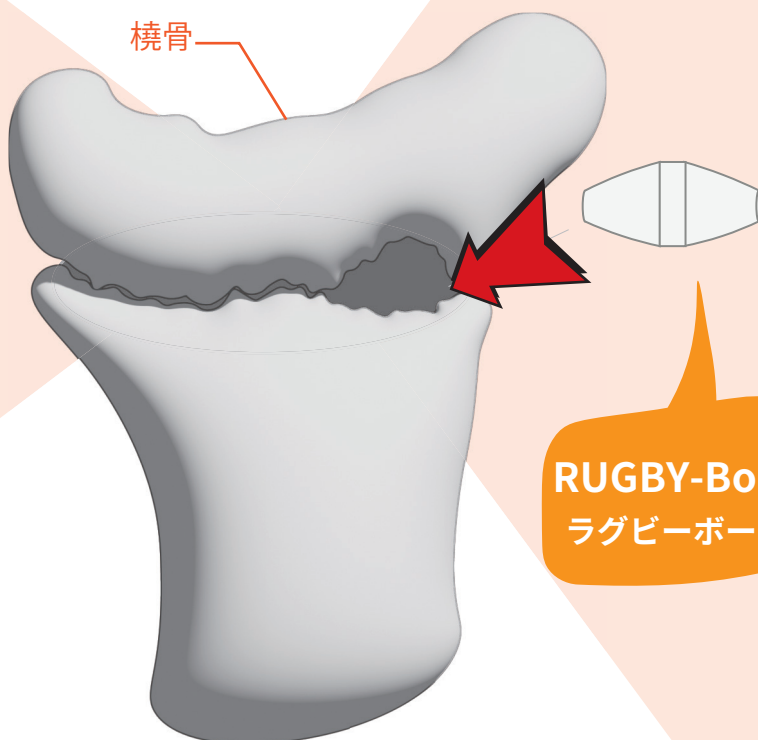


# Arrow Bone

## 吸収性骨再生用材料 | アローボーン



PS-0512-20

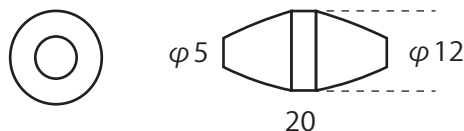


RUGBY-Bone  
ラグビーボーン

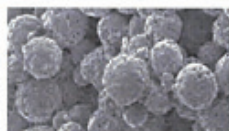
・イラストは使用イメージです

多重構造で気孔連通性に優れた骨補填材 **β-TCP**

製品情報：



品番	寸法	機能区分略称
PS-0512-20	φ5×φ12×20mm	AB-19



■効果・効能、用法・用量、禁忌を含む使用上の注意等については  
製品添付文書をご参照ください。

製造販売元（資料請求先）



株式会社 ブレインベース

〒140-0014 東京都品川区大井1丁目49番15号  
YK-17ビル6階

TEL:03-3778-0745 FAX:03-3778-4910

URL: <http://www.brain-base.com>

（営業時間 9：30～18：00（月～土））

アローボーンの親水性実験が  
こちらからご覧いただけます

