

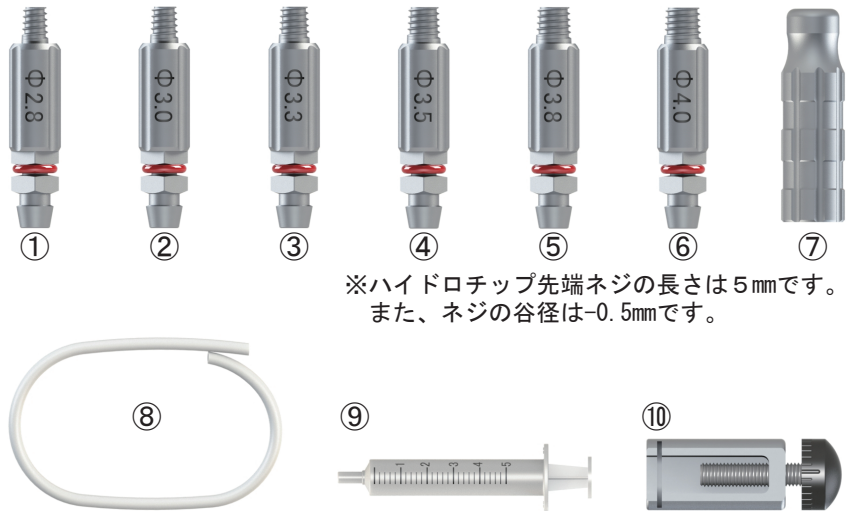
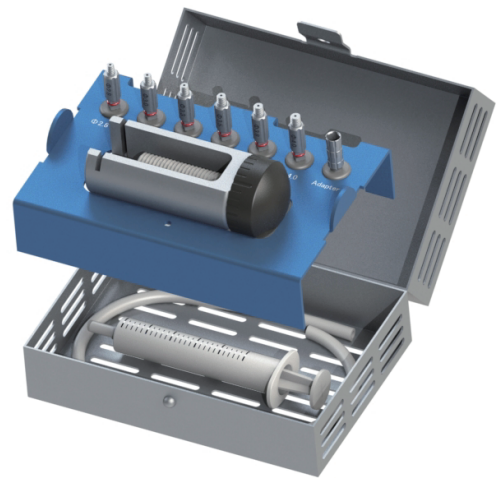
BBC 上顎洞粘膜水圧挙上システム
 BBC Maxillary sinus mucous membrane hydraulic elevation system

Hydro Lift System

ハイドロリフト システム

上顎洞粘膜水圧挙上システム

クレスタルアプローチテクニックにより上顎洞底骨を穿孔後、上顎洞底粘膜を水圧により挙上させるシステムです。



※ハイドロチップ先端ネジの長さは5mmです。
 また、ネジの谷径は-0.5mmです。

■ハイドロリフト システム

- | | |
|-------------|--------------|
| ①ハイドロチップ2.8 | ⑦アダプター |
| ②ハイドロチップ3.0 | ⑧HLSシリコンチューブ |
| ③ハイドロチップ3.3 | ⑨HLSシリンジ |
| ④ハイドロチップ3.5 | ⑩イリゲーション |
| ⑤ハイドロチップ3.8 | |
| ⑥ハイドロチップ4.0 | |

★HLSシリンジ・シリコンチューブセット
 セット 1,000円 (税別)
 (HLSシリンジ/HLSシリコンチューブ 各5個入)

【使用方法】 【使用上の注意】は添付文章をご確認ください。

販売名：ハイドロリフトシステム
 一般的名称：歯科用インプラント手術器具
 クラス分類：一般医療機器
 製造販売業者：株式会社社会ブレインベース
 医療機器製造販売届出番号：13B1X0014500019

ハイドロリフト システム操作方法



①シリンジに5mlの生理食塩水を吸引します。



②シリンジにシリコンチューブを組み合わせ、生理食塩水をシリコンチューブ先端まで押し出します。
(シリンジには約3mlの生理食塩水が残ります。)



③イリゲーションのダイヤルを反時計回りに廻し写真の位置まで緩めます。



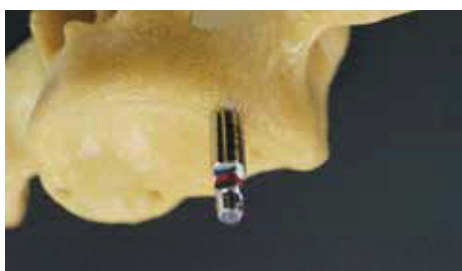
④②で準備したシリンジをイリゲーションに組入れ、ダイヤルを時計回りに廻し、シリンジを固定させます。



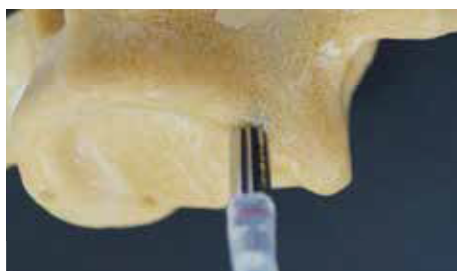
⑤ hidroチップとアダプターを組合わせます。
(hidroチップは形成窩に合わせて0.5mm大きいサイズを目安に選択してください。)



⑥形成窩にhidroチップをねじ込み固定させます。



⑦アダプターを外し、固定した状態です。



⑧④で準備したシリコンチューブの先をhidroチップに組み合わせてください。



⑨イリゲーションのダイヤルを時計回りに廻し、低圧にて水圧挙上してください。



⑩シリコンチューブを外し次に、hidroチップを外します。生理食塩水は上顎洞内の圧で排出されます。